

Приложение №2
к правилам землепользования и застройки
КАРТА ЗОН С ОСОБЫМИ УСЛОВИЯМИ
ИСПОЛЬЗОВАНИЯ ТЕРРИТОРИИ

МО "ЗУРИНСКОЕ"

МО "СЕПСКОЕ"

д. Палым

д. Беляевское

д. Итадур

д. Сепож

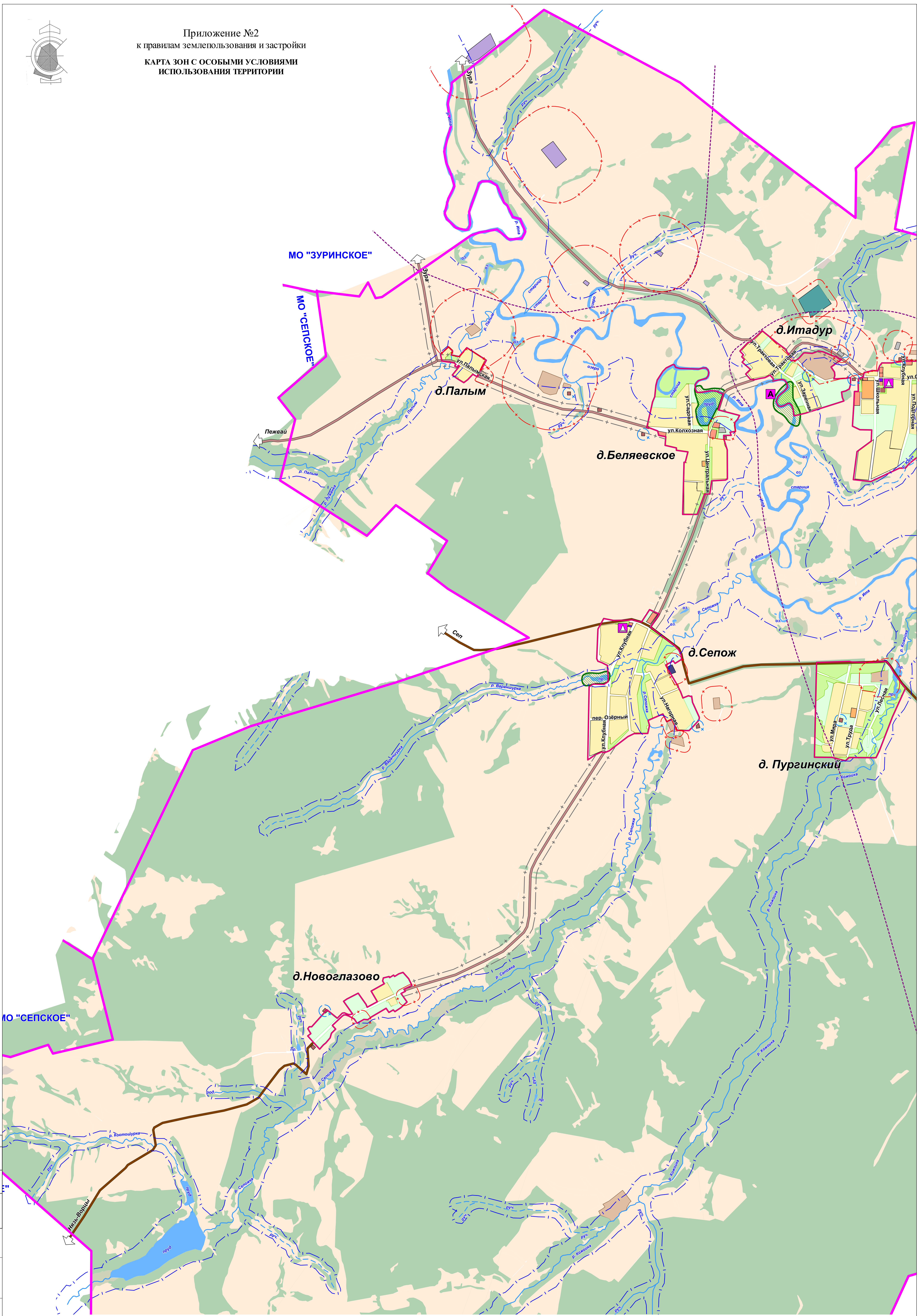
д. Пургинский

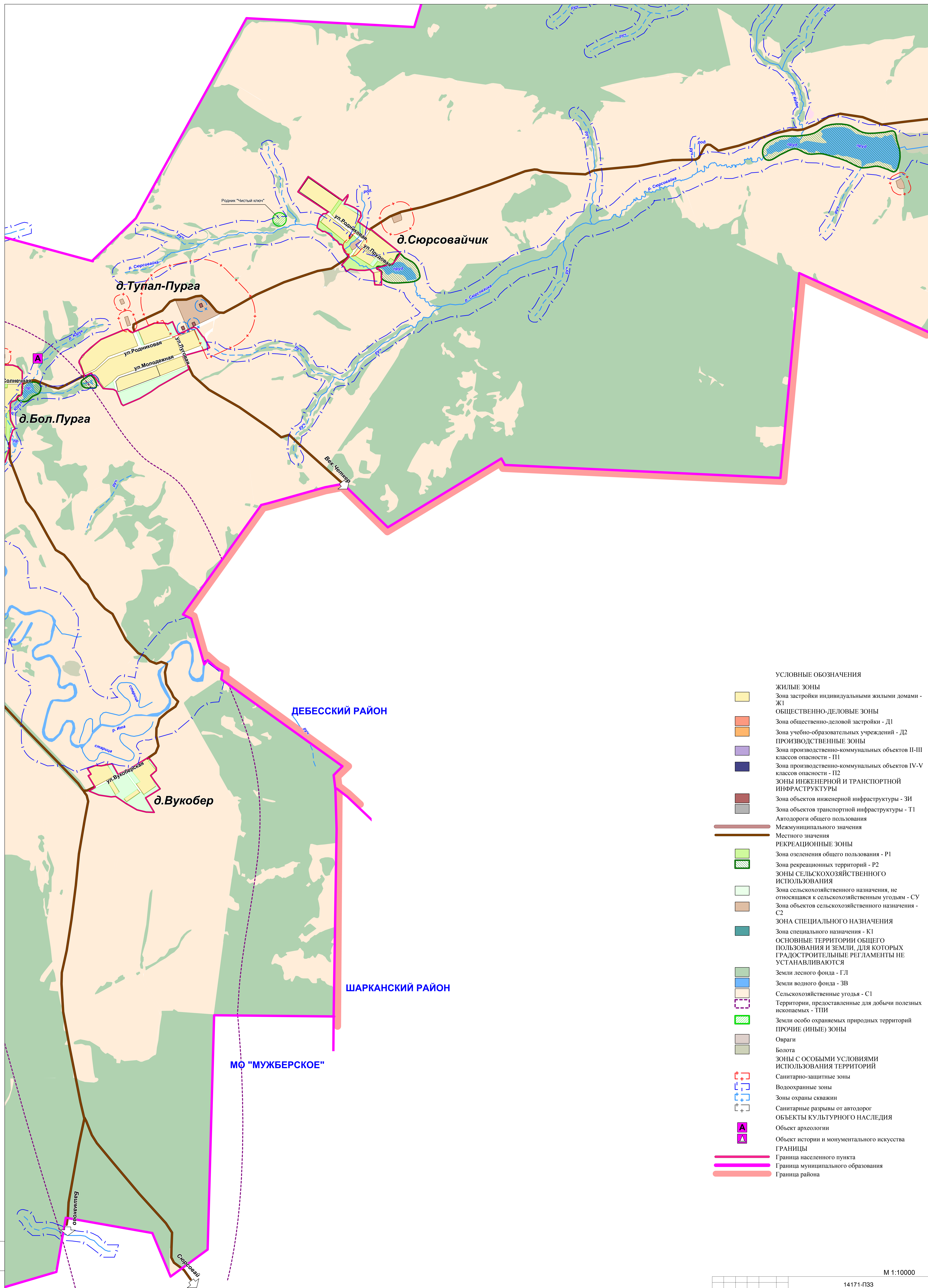
д. Новоглазово

МО "СЕПСКОЕ"

Ильин-Ворыши

Составлено
Лист № 1
Дата подписания
Исполнитель





УСЛОВНЫЕ ОБОЗНАЧЕНИЯ

- ЖИЛЫЕ ЗОНЫ**
Зона застройки индивидуальными жилыми домами - Ж1
- ОБЩЕСТВЕННО-ДЕЛОВЫЕ ЗОНЫ**
Зона общественно-деловой застройки - Д1
- Зона учебно-образовательных учреждений - Д2
- ПРОИЗВОДСТВЕННЫЕ ЗОНЫ**
Зона производственно-коммунальных объектов II-III классов опасности - П1
- Зона производственно-коммунальных объектов IV-V классов опасности - П2
- ЗОНЫ ИНЖЕНЕРНОЙ И ТРАНСПОРТНОЙ ИНФРАСТРУКТУРЫ**
Зона объектов инженерной инфраструктуры - ЗИ
- Зона объектов транспортной инфраструктуры - Т1
- Автодороги общего пользования Межмуниципального значения
- Местного значения
- РЕКРЕАЦИОННЫЕ ЗОНЫ**
Зона озеленения общего пользования - Р1
- Зона рекреационных территорий - Р2
- ЗОНЫ СЕЛЬСКОХОЗЯЙСТВЕННОГО ИСПОЛЬЗОВАНИЯ**
Зона сельскохозяйственного назначения, не относящаяся к сельскохозяйственным угодьям - СУ
- Зона объектов сельскохозяйственного назначения - С2
- ЗОНА СПЕЦИАЛЬНОГО НАЗНАЧЕНИЯ**
Зона специального назначения - К1
- ОСНОВНЫЕ ТЕРРИТОРИИ ОБЩЕГО ПОЛЬЗОВАНИЯ И ЗЕМЛИ, ДЛЯ КОТОРЫХ ГРАДОСТРОИТЕЛЬНЫЕ РЕГЛАМЕНТЫ НЕ УСТАНОВЛИВАЮТСЯ**
- Земли лесного фонда - ГЛ
- Земли водного фонда - ЗВ
- Сельскохозяйственные угодья - С1
- Территории, предоставленные для добычи полезных ископаемых - ТПИ
- Земли особо охраняемых природных территорий
- ПРОЧИЕ (ИНЫЕ) ЗОНЫ**
- Овраги
- Болота
- ЗОНЫ С ОСОБИМИ УСЛОВИЯМИ ИСПОЛЬЗОВАНИЯ ТЕРРИТОРИЙ**
- Санитарно-защитные зоны
- Водоохранные зоны
- Зоны охраны скважин
- Санитарные разрывы от автодорог
- ОБЪЕКТЫ КУЛЬТУРНОГО НАСЛЕДИЯ**
- Объект археологии
- Объект истории и монументального искусства
- ГРАНИЦЫ**
- Граница населенного пункта
- Граница муниципального образования
- Граница района

М 1:10000

		14171-ПЗЗ			
		Проект правил землепользования и застройки МО "Белзевское" Иринского района УР			
Изм.	Кол-во	Лист	№ изд.	Подпись	Дата
Разраб	Кузнецова				
			Страница	Лист	Листов
			11	2	2
ГАП	Кузнецова	Карта зон с особыми условиями использования территории		Удмуртградпроект	
ГИП	Першаков				

Исполн. Г.П. Кузнецова
 Дата: 14.08.2014